



Der tiefblaue «Crater Lake», ein Kratersee im Süden des Bundesstaates Oregon.

Von der Küste in die Wüste

Nachdem unser Gefährt bei einem Spezialisten in Seattle wieder auf Vordermann gebracht wurde, reisen wir der wilden Pazifikküste entlang südwärts. Da das Wetter und die Wassertemperaturen nicht zum Baden einladen, machen wir uns dick eingepackt den Stränden entlang auf Entdeckungstour und finden steile Klippen, Monolithen im rauen Meer und Gezeitentümpel mit Anemonen.

Im Crater Lake Nationalpark fahren wir auf dem Kraterand um den tiefblauen See, der vor einigen tausend Jahren beim Zusammenbruch eines riesigen Vulkans entstand. Einzig das Blau des Lake Tahoe, wo wir einige Tage bei Freunden entspannen, mag die Farbe dieses Sees noch übertreffen. Von unseren Freunden erhalten wir gute Insidertips für eine Tour durch das wenig touristische Nevada.

Einen ersten Stop legen wir bei der verlassenen Goldmine «Berlin» ein. In den USA gelten Gebäude und Artefakte älter als 50 Jahre bereits als archäologisch geschützt, wodurch auch der ganze Abfall um die Mine herum geschützt ist und nicht entfernt werden darf. Auch zahlreiche

Weltreise Fotoberichte von unterwegs

Kathrin und Ueli Würth-Roderer präsentieren in loser Folge Fotos von ihrer Weltreise. Die Globetrotter sind seit mehr als zwei Jahren unterwegs. Der aktuelle Bericht kommt aus den USA. Weitere Bilder und Berichte: www.matembezi.ch



Kathrin und Ueli Würth, Globetrotter aus Herisau

weitere verfallene Minen zeugen von einer Zeit, als sich der Goldabbau in dieser abgelegenen Ecke noch lohnte. Über eine offiziell «Extraterrestrial-Highway»

genannte Strasse gelangen wir in die Nähe der Area 51 und somit in ein Gebiet, das verschiedenen Verschwörungstheorien dient. Vor dem gut überwachten Tor in das verbotene Gebiet werden wir auf Schritt und Tritt von fernbedienten Kameras verfolgt. Wie lange es wohl dauerte, bis der arabische Spruch (Friede zwischen den Völkern) auf unserer Hecktür übersetzt war?

Wir lassen das uns liebgewordene Nevada hinter uns und begeben uns zu den Touristenmassen. Die grossen Nationalparks der USA warten auf uns. Den Anfang macht der Bryce Canyon, wo Wind und Wetter Steinmännchen in allen Farben und Formen geschaffen haben. Bei herrlichem Herbstwetter wandeln wir durch die Märchenlandschaft. Im Escalante National Monument faszinieren uns die engen zig Meter hohen Spalten-Canyons, wo man seitwärts gehend gerade noch so durch passt. Von den regelmässigen Blitzfluten werden die Sandsteinwände glattgewaschen und es bilden sich schöne Formen, Pools und Tunnels.

Kathrin und Ueli Würth

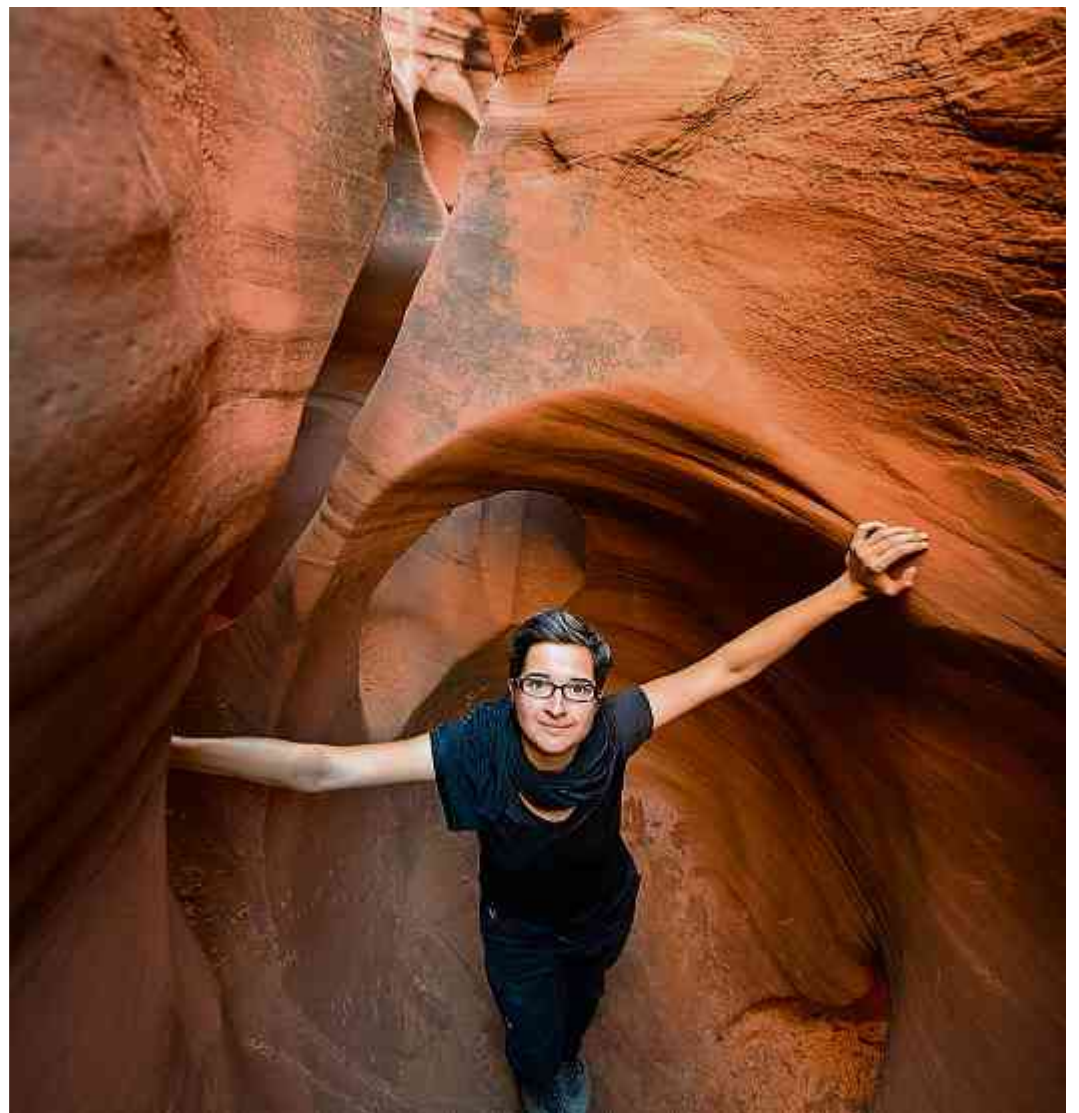


Bilder: Kathrin und Ueli Würth

Blick auf die unverwechselbare Skyline von Seattle mit dem berühmten «Space Needle» im Vordergrund.



Die verfallene Mine «Berlin» mitten in der endlosen Wüste Nevadas.



Kathrin Würth in einem formschönen und farbenfrohen Slotcanyon im Escalante National Monument.

Öffentlicher Publikumsvortrag
Dienstag, 24.11.2015

H Kantonsspital St.Gallen

Lungenchirurgie: gestern – heute – morgen
PD Dr. med. André E. Dutly, Chefarzt
Klinik für Thoraxchirurgie

Dienstag, 24.11.2015, 19.30 Uhr
Kantonsspital St.Gallen,
Zentraler Hörsaal Haus 21, Eintritt frei

Weitere Infos: www.kssg.ch unter **Veranstaltungen**
Twitter: [http://twitter.com/KantonsspitalSG](https://twitter.com/KantonsspitalSG)

Wir suchen zum **1. März 2016** eine tüchtige

Sprechstundenhilfe
(Arztsekretärin / Optikerin / Orthoptistin)

für unsere **Augenpraxis**.

Das Arbeitspensum ist 40% (2 volle Arbeitstage); Einarbeitung jederzeit möglich. Senden Sie bitte Ihre Bewerbungsunterlagen direkt an unsere Praxis. Wir freuen uns auf Ihre Bewerbung.

Augenarztpraxis Rainer G.J. Gruber, Augenarzt FMH, Kuechlimoosstr. 9, 9050 Appenzell, Tel. Nr. 071 787 47 45

Spende Blut - rette Leben

WATERS 3 TRILOGIE

Encounter Waters/Neff

PETER WATERS (PIANO)
MICHAEL NEFF (TROMPETE)

«HARMONY IS THE ESSENCE»
JAZZIMPROVISATIONEN,
BALLADEN, SONGS UND FAURÉ

Samstag, 21. Nov. 2015
20 Uhr Kirche Stein AR
KOLLEKTE

UNTERSTÜTZT DURCH DIE KULTURFÖRDERUNG APPENZEL AUSSER RHODEN

HUG + Partner Immobilien GmbH
Vermietung • Verwaltung • Verkauf

Urnäsch im schönen Appenzellerland
3,5 und 2,5 Zimmer-Wohnungen

Nach Sanierung gut konzipierte Wohnflächen, top modern, sonnig, zentrumsnah, Abstellplätze
ab Fr. 840.– + HK/NK Fr. 100.–

071 352 66 66 / www.hugimmo.ch
Industriestrasse 28 9100 Herisau

Haben Sie alle Herdplatten abgeschaltet?

Helft Brände verhüten!

BfB